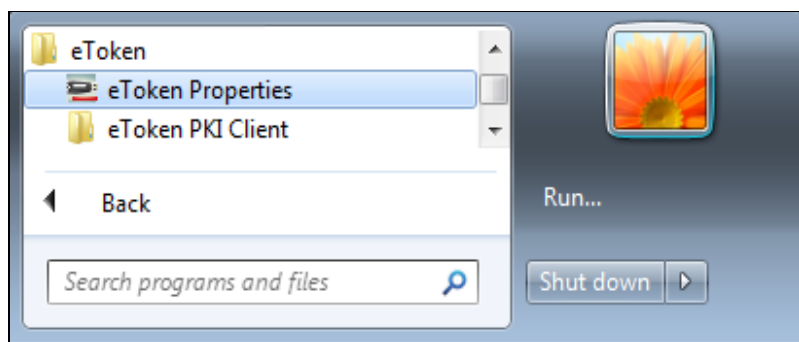

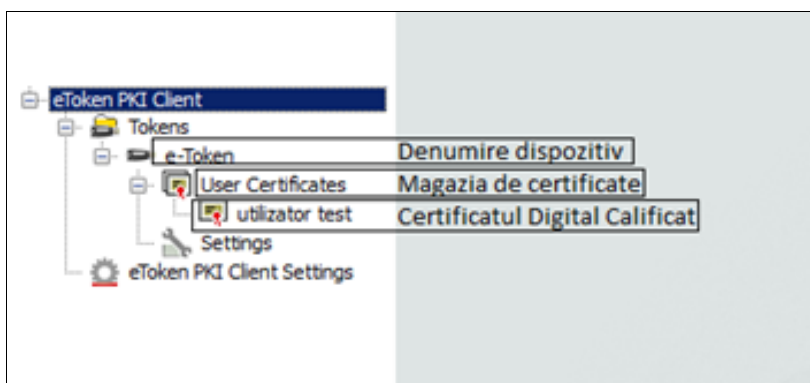


Schimbarea parolei dispozitivului

1. Se introduce dispozitivul Aladdin e-Token in extensia USB
2. Din meniul **Start** al sistemului de operare se alege **Programs** >> **e-Token** >> **e-Token Properties**

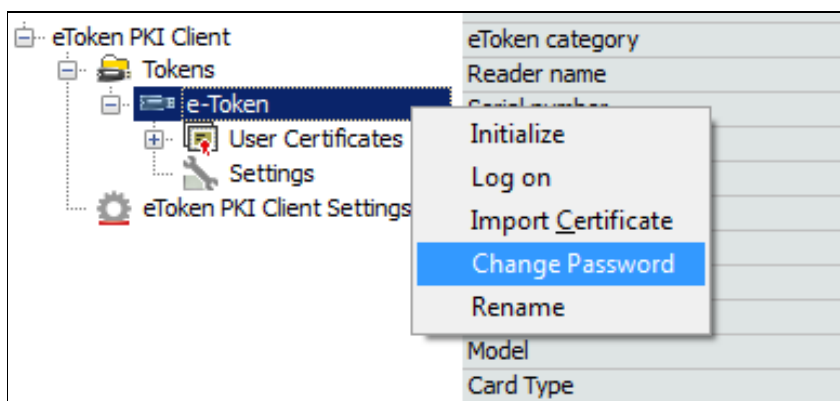


3. Se apasa butonul **Advanced View** - 



4. Se apasa "click dreapta" cu mouse-ul pe e-Token (denumirea dispozitivului) si se alege functia **Change Password**

ATENTIE: a nu se apasa functia **Initialize**. Prin alegerea acestei functii, certificatul instalat pe dispozitivul se va sterge si nu exista posibilitatea de recuperare a acestuia.



Funcții avansate (recomandate doar pentru utilizatorii avansați)

- "Initialize" = Initializarea dispozitivului (stergerea certificatului de pe dispozitiv)
- "Log on" = Autentificarea utilizatorului
- "Import Certificate" = Importarea/Instalarea de certificate necalificate
- "Rename" = redenumirea dispozitivului

5. Schimbarea parolei - In noua fereasta aparuta, se completeaza dupa cum urmeaza



- a. Parola curenta=parola setata de dumneavoastra initial
 - b. Noua parola=o parola care trebuie sa indeplineasca urmatoarele conditii:
 - i. Minim o litera mare
 - ii. Minim o litera mica
 - iii. Minim o cifra
 - iv. Lungimea parolei : minim 6 caractere – maxim 24 caractere
 - c. Dupa indeplinirea tuturor conditiilor enumerate mai sus, se apasa butonul **OK**.
6. Se apasa butonul **OK**

